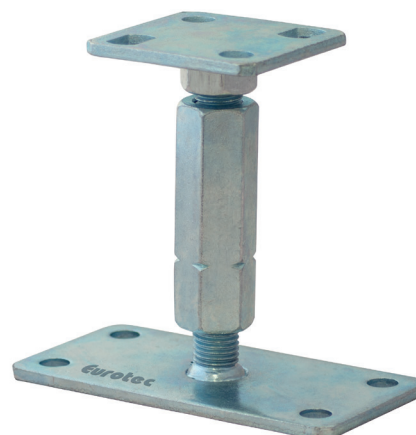


## Fiche de données produit – Support pour poteaux 135 + 65

## Description du produit

Le support pour poteaux 135 + 65 remplit toutes les exigences de protection constructive du bois. Il peut être monté sur le bois de bout sans travaux d'usinage ni pré-perçage supplémentaires. La hauteur du support pour poteaux peut encore être ajustée de jusqu'à 65 mm après le montage. Les tolérances de fabrication peuvent être compensées par le réglage de la hauteur.



## Avantages/Propriétés

- Montage simple avec des vis à filetage complet sans travaux d'usinage, pré-perçage, ni fraisage
- Taille min. des pièces de bois 100 x 100 mm
- Acier de construction S235JR (ST37-2) galvanisé
- Utilisable pour les classes d'utilisation 1 et 2 selon la norme DIN EN 1995-1-1

## Tableau des articles

Support pour poteaux 135 + 65		
N° d'art.	Dimensions du socle [mm] <sup>a)</sup>	UE
904749	6 x 160 x 80	1

a) Hauteur x largeur x longueur

## Caractéristiques techniques

N° d'art.	Réglage de la hauteur à l'état monté [mm]	Coupe transversale min. du support [mm]	Dimensions du socle H x Larg. x Long. [mm]	Capacité de charge (pression) $N_{c,d}$ [kN]	Résistance à la traction $N_{t,d}$ [kN]	Résistance à la force transversale $V_{R,d}$ [kN]	UE
904749	135 - 200	100 x 100	6 x 160 x 80	40,0	6,1	0,8	1

Si vous n'êtes pas familier avec l'utilisation de ce produit et, en particulier, avec l'usage auquel il est destiné, il est impératif que vous preniez contact avec notre service technique d'application (Technik@eurotec.team).